

通用规格用于SB25,SB60s,SB221s和SB265s

电气容量 (电阻性负载)

大功率: 如下面表格所示

其他额定参数

- 触点电阻: 最大10毫欧
- 绝缘电阻: 对于SB221s, SB25,和SB265型号200兆欧以上在500V DC;
对于SB60s型号1,000兆欧在500V DC;
- 绝缘强度: 对于SB265, 和SB25最低1,500V AC至少1分钟;
对于SB221s 和SB60s触点之间最低2,000V AC至少1分钟;
对于SB221s 和SB60s触点和外壳之间最低1,500V AC至少1分钟
- 机械寿命: 对于SB221s型号50,000次操作以上;
对于SB25, SB60s, SB265,型号30,000次操作以上
- 电气寿命: 10,000次操作以上
- 总行程: SB221s .116" (2.95mm); SB60s .094" (2.4mm); SB265 .213" (5.4mm);
SB25 .195" (4.95mm)
- 工作温度范围: -10°C到+70°C (+14°F到+158°F)

材质和涂覆

- 盖帽: 聚对苯二甲酸丁二醇酯 (PBT) (AT414)
- 衬套: 黄铜镀镍
- 外壳: 酚醛树脂或三聚氰胺酚醛树脂
- 活动和固定触点: SB221s为铜镀银; SB25, SB60s, 和 SB265为银合金镀银
- 端子: 铜镀锡用于SB25 和 SB60s; 铜镀银用于SB265
- 插塞: 聚缩醛或黄铜镀镍
- 外壳盖: 铜镀锌

安装

焊接时间和温度: 手工焊接 (焊片): 请参阅附录概略图A.

标准和认证

- UL认证: UL文件号 E44145
在以下各页上指定为在零件编号旁边有UL和cULus认证标记。
关于额定值详情, 请参阅附录索引第22页。
如需订购有UL或cULus标记的开关, 请在零件编号最后添加"/U"或"/CUL"。
- CSA认证: CSA文件号 023535-0-000
在以下各页上指定为在零件编号旁边有CSA认证标记。
关于额定值详情, 请参阅附录。
如需订购有CSA标记的开关, 请在零件编号最后添加"/C"。

单极带焊片*或螺丝

此处所列所有开关与AT414黑色盖帽一起提供。		按钮位置/连接的端子 () = 瞬间式			电气容量 (电阻性)		
型号	*认证 UL cULus	电极和投掷	正常	键槽	下	AC 125V	AC 250V
SB221NO	—	SPST	OFF	—	(ON)	3A	1.5A
SB221NC	✓	SPST	ON	1-4	(OFF)	3A	1.5A
SB221TNO	—	SPST	OFF	—	(ON)	3A	1.5A
SB221TNC	✓	SPST	ON	1-4	(OFF)	3A	1.5A

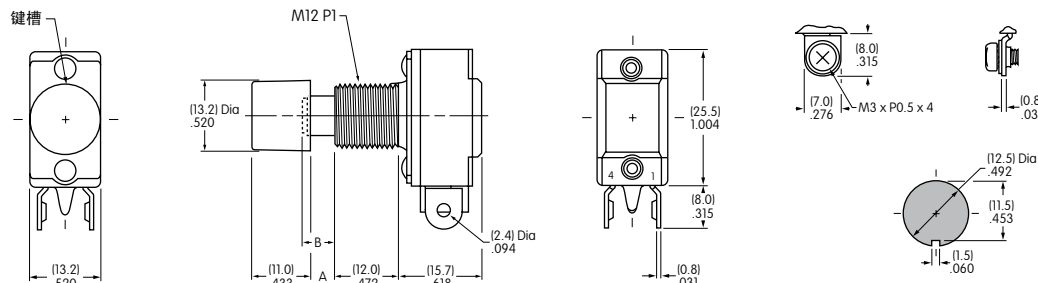


注: 端子编号实际印制在开关上。

注: 标准配件: AT504M滚花螺母、AT508锁紧垫圈、AT527M备用六角螺母。详情请参阅附件和配件一章。
* 认证标志请参阅通用规格页。
* 线束和电缆组件仅在美洲提供。



SB221NO 提供带AT414黑色盖帽



尺寸A: .185" (4.7mm) 用于NO型号; .150" (3.8mm) 用于NC 型号。
尺寸B 插塞扩展部: .197" (5.0mm) 用于NO型号; .161" (4.1mm) 用于NC 型号。

面板厚度 .193" (4.9mm)

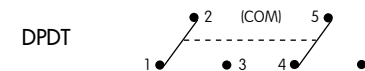


双极带焊片焊接*

		按钮位置/连接的端子 () = 瞬间式			电气容量 (电阻性)		
型号	*认证 UL cULus	电极和投掷	正常	键槽	下	AC 125V	AC 250V
SB61A	✓	—	ON	2-3 5-6	(ON)	10A	5A
SB61B	—	DPDT	ON	2-3 5-6	(ON)	3A	1.5A
SB63A	—	DPDT	ON	2-3 5-6	(ON) 或锁定 ON	10A	5A

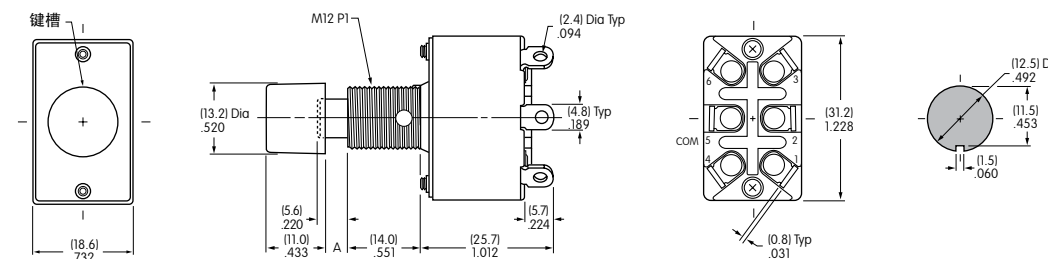
SB63A的锁定可以通过操作部来实现, 然后旋转按钮(顺时针方向)。

投掷及其示意图



注: 端子编号实际印制在开关上。

注: 标准配件: AT504M滚花螺母、AT508锁紧垫圈、AT527M备用六角螺母。详情请参阅附件和配件一章。
* 认证标志请参阅通用规格页。
* 线束和电缆组件仅在美洲提供。



尺寸A: .169" (4.3mm)对于SB61型号和 .130" (3.3mm) 对于SB63型号。

面板厚度 .193" (4.9mm)

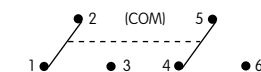
与AT414黑色盖帽一起提供

双极带焊片焊接*

		按钮位置/连接的端子 () = 瞬间式			电气容量 (电阻性)		
型号	*认证 UL cULus	电极和投掷	正常	键槽	下	AC 125V	AC 250V
SB25	✓	DPDT	ON	2-3 5-6	ON	15A	9A

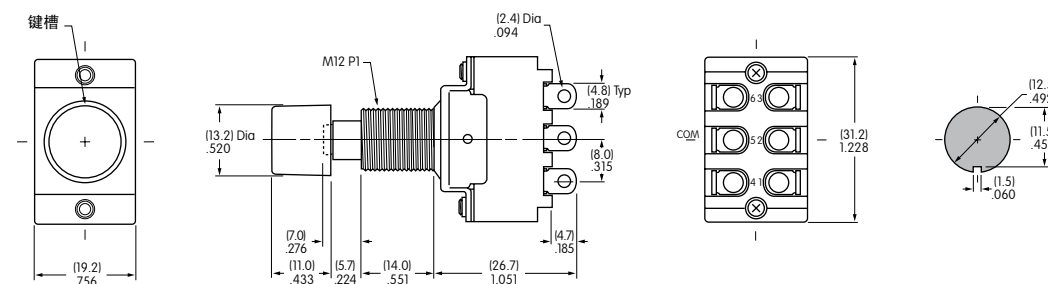
投掷及其示意图

DPDT



注: 端子编号实际印制在开关上。

注: 标准配件: AT504M滚花螺母、AT508锁紧垫圈、AT527M备用六角螺母。详情请参阅附件和配件一章。
* 认证标志请参阅通用规格页。
* 线束和电缆组件仅在美洲提供。



面板厚度 .193" (4.9mm)

与AT414黑色盖帽一起提供



摇头开关

翘板开关

按钮开关

发光按钮开关

可编程开关

钥匙锁开关

旋转开关

滑动开关

触觉开关

倾斜开关

触觉开关

指示灯

附件

附录

单极带焊片*

			按钮位置/连接的端子 () = 瞬间式				电气容量 (电阻性)	
型号	*认证 UL CULus CE	电极和 投掷	正常	键槽	下		AC 125V	AC 250V
SB265	✓ ✓ ✓	SPST	ON	1-4	OFF	—	6A	3A

投掷及其示意图

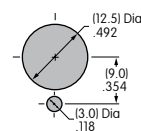
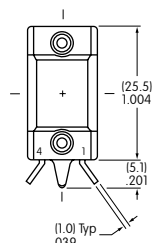
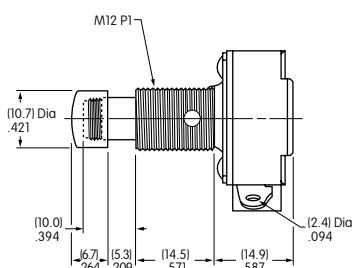
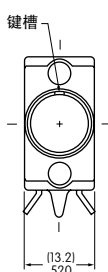
SPST



注：端子编号实际印制在开关上。

注：标准配件：AT504M滚花螺母、AT508锁紧垫圈、AT527M备用六角螺母。详情请参阅附件和配件一章。

- * 认证标志请参阅通用规格页。
- * 线束和电缆组件仅在美洲提供。



SB265

与黄铜镀铬盖帽一起提供

面板厚度
.291" (7.4mm)

通用规格

电气容量

电阻性负载: 对于大容量型号15A和☑ HP在125或250V AC
灯泡负载: 5A在125V AC

其他额定参数

触点电阻: 最大15毫欧
绝缘电阻: 100兆欧以上在500V DC
绝缘强度: 触点间最低1,000V AC至少1分钟;
触点与外壳之间最低1,500V AC至少1分钟
机械寿命: 1,000,000次操作以上
电气寿命: 50,000次操作以上
行程: 预行程.047" (1.19mm); 超行程.040" (1.01mm); 差别为.011" (0.27mm)
工作温度范围: -40°C到+85°C (-40°F到+185°F)

材质和涂覆

盖帽和覆盖物: 聚碳酸酯带光滑涂覆或PBT
插塞: 聚缩醛或黄铜镀镍
衬套: 钢镀锌或玻璃纤维增强聚酰胺
外壳: 聚酯
活动和固定触点: 银合金
端子: 黄铜镀银

标准和认证

UL认证: 内部嵌入开关是经过UL认证的。
CSA认证: 内部嵌入开关是经过CSA认证的。

典型开关订购举例

SCB 2 5 P 15 A — 4 CA

电极	
1	SPDT
2	DPDT

电路	
5	ON (ON)
6	ON ON

() = 瞬间式

衬套	
P	塑料(仅瞬间式)
S	钢

额定参数	
15	15A

端子	
A	.187" (4.75mm) 快速连接
* B	.250" (6.35mm) 快速连接

注: 螺丝和焊片型号的开关是否有现货提供请与厂家联系。
* 仅适用于美洲

盖帽和覆盖物	
对于瞬间式	
3	.520" (13.2mm) 直径盖帽
对于瞬间式和交替动作	
4	圆形盖帽和覆盖物 (AT454 & AT455)
5	矩形盖帽和覆盖物 (AT452 & AT453)

颜色		
盖帽	覆盖物	
A	黑	A
B	白	B
C	红	-
F	绿	-
G	蓝	-
H	灰	H

典型订购举例
SCB25P15A-4CA

— 圆形红色盖帽带黑色覆盖物
— 塑料衬套
— DPDT ON-(ON)电路
— 额定值为15A
— .187" (4.75mm) 快速连接端子

注: 标准配件随同盖帽一起供应。若需更多信息, 请参阅衬套之详情。

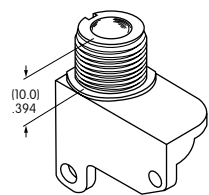
电极和电路

电极	型号	插塞位置 () = 瞬间式		连接的端子		投掷及其示意图
		正常	下	正常	下	
SP	SCB15 SCB16	ON ON	(ON) ON	1-2	1-3	SPDT
DP	SCB25 SCB26	ON ON	(ON) ON	1-2 1-2	1-3 1-3	SP带2个开关

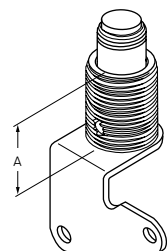
注: 端子编号并未实际印制在开关上。

插塞

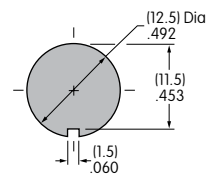
P 塑料
(仅对于瞬间式)



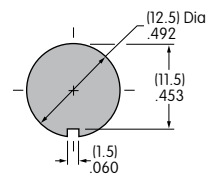
S 钢



"A" =
11.2mm
瞬间式
15.5mm
交替动作



最大有效面板厚度:
.165" (4.2mm) 不带覆盖物
.157" (4.0mm) 带覆盖物



最大有效面板厚度:
瞬间式: .177" (4.5mm) 不带覆盖物
.157" (4.0mm) 带覆盖物
交替动作: .354" (9.0mm)

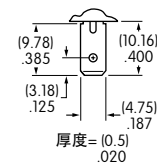
随同盖帽一起供应的标准配件

盖帽选项3: AT504M滚花螺母、AT508锁紧垫圈、AT527M六角安装螺母

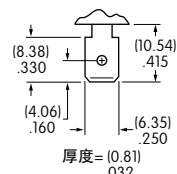
盖帽选项4和5: AT508锁紧垫圈和AT527M六角安装螺母

端子

A .187" (4.75mm)
快速连接

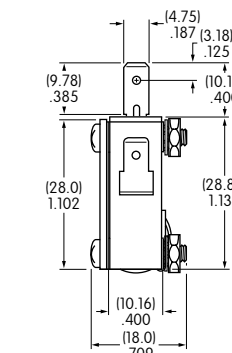
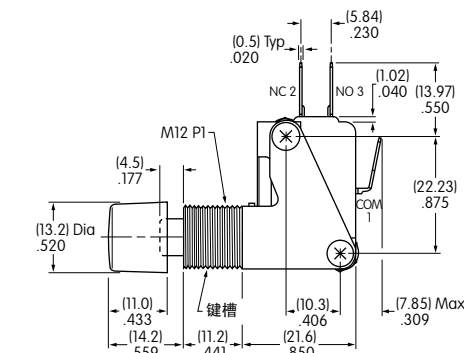
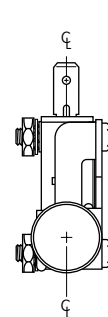


B .250" (6.35mm)
快速连接



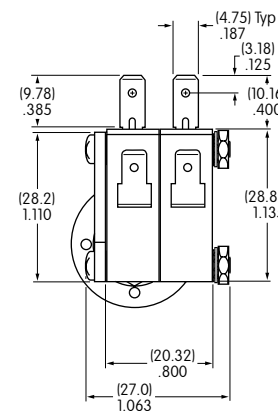
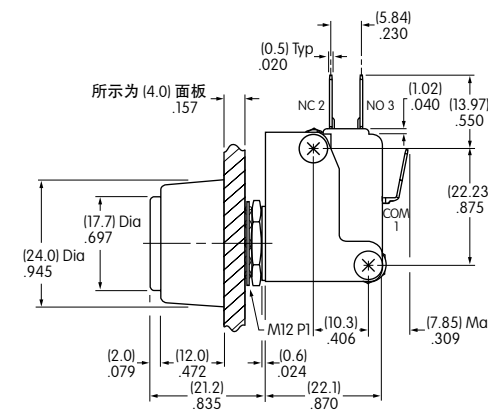
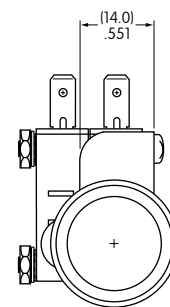
典型开关尺寸

直径为盖帽 .520" (13.2mm) · .187" (4.75mm) 快速连接



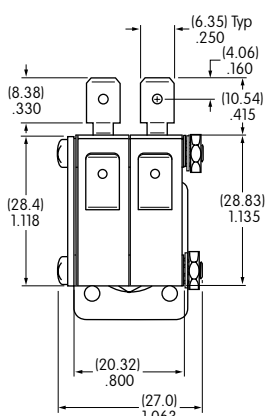
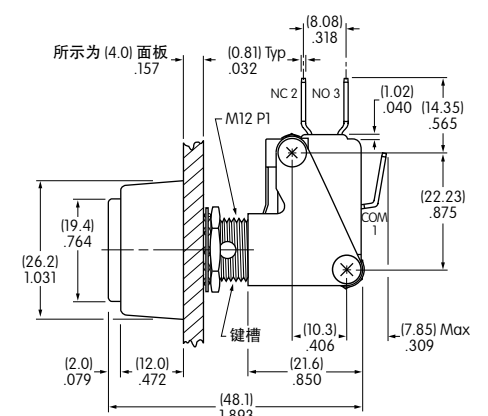
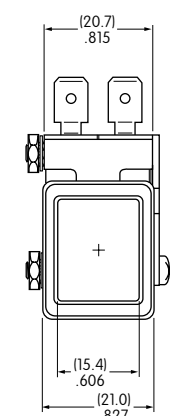
SCB15S15A-3C

圆形盖帽和覆盖物 · .187" (4.75mm) 快速连接



SCB25P15A-4CA

矩形盖帽和覆盖物 · .250" (6.35mm) 快速连接



SCB26S15B-5CA